

Telekom Senioren
Neustadt a. d. Weinstraße
eMail: sbr@sbr-neustadt.de
Homepage: <http://www.sbr-telekom-neustadt.de>
Chemnitzerstr.2 67433 Neustadt



Schriftführer Lothar Kleemann Tel: 06321 58108- E Mail: Lothar.Kleemann@t-online.de
Kassenverwalter / Buchungen : Walter Kaiser, Tel: 06325 7500

Neustadt, den 10.07.2017

Sommernachmittag beim Spießbratenessen in der Waldschenke Ludwigsbrunnen in Neustadt/ Haardt, Meisenthal 81

Preis 11.-€

Die Gaststätten Rothenbusch und Böbig sind leider nicht verfügbar

**Eine Lageskizze ist hier im Anhang und im Internet unter www.ludwigsbrunnen.de
zu finden**

Zu diesem Treffen geben wir folgende Information bekannt:

Änderungen vorbehalten. Teilnahme auf eigenes Risiko, keine Haftung des SBR

Termin: Donnerstag, 03.08.2017
Ab 16:00 Uhr ist reserviert,
ab 17:00 Spießbratenausgabe

Im Preis von 11.-€ sind enthalten:

**Spießbraten mit Zwiebeln
und kleinem Beilagen Salat.**

Getränke und sonstiger Verzehr gehen auf eigene extra Kosten

**Erst bei Eingang der Zahlung können wir die Menge der
Portionen beauftragen. Bei genügender Beteiligung wird der
Termin über die Web Seite bestätigt.**

Ende nach Belieben

Kosten: 11.-€ pro Teilnehmer

Den Betrag pro Teilnehmer bitten wir auf das unten stehende Konto zu überweisen,
bis **spätestens zum 25. Juli 2017**, mit **Namensangabe aller Teilnehmer** auf dem
Überweisungsträger.

Wir wünschen einen angenehmen und erlebnisreichen Tag.

Ihr S B R

Bankverbindung des SBR: SEPA

Postbank Lshfn

BIC: PBNKDEFF545

IBAN: DE76545100670074908672

Mit frdl. Gruß

Lothar Kleemann

Schriftführer SBR

Von Stadt Ausgang

in die **Haardter Straße**, Hinweisschild Neustadt-Hardt, Sportplatz Ludwigsbrunnen

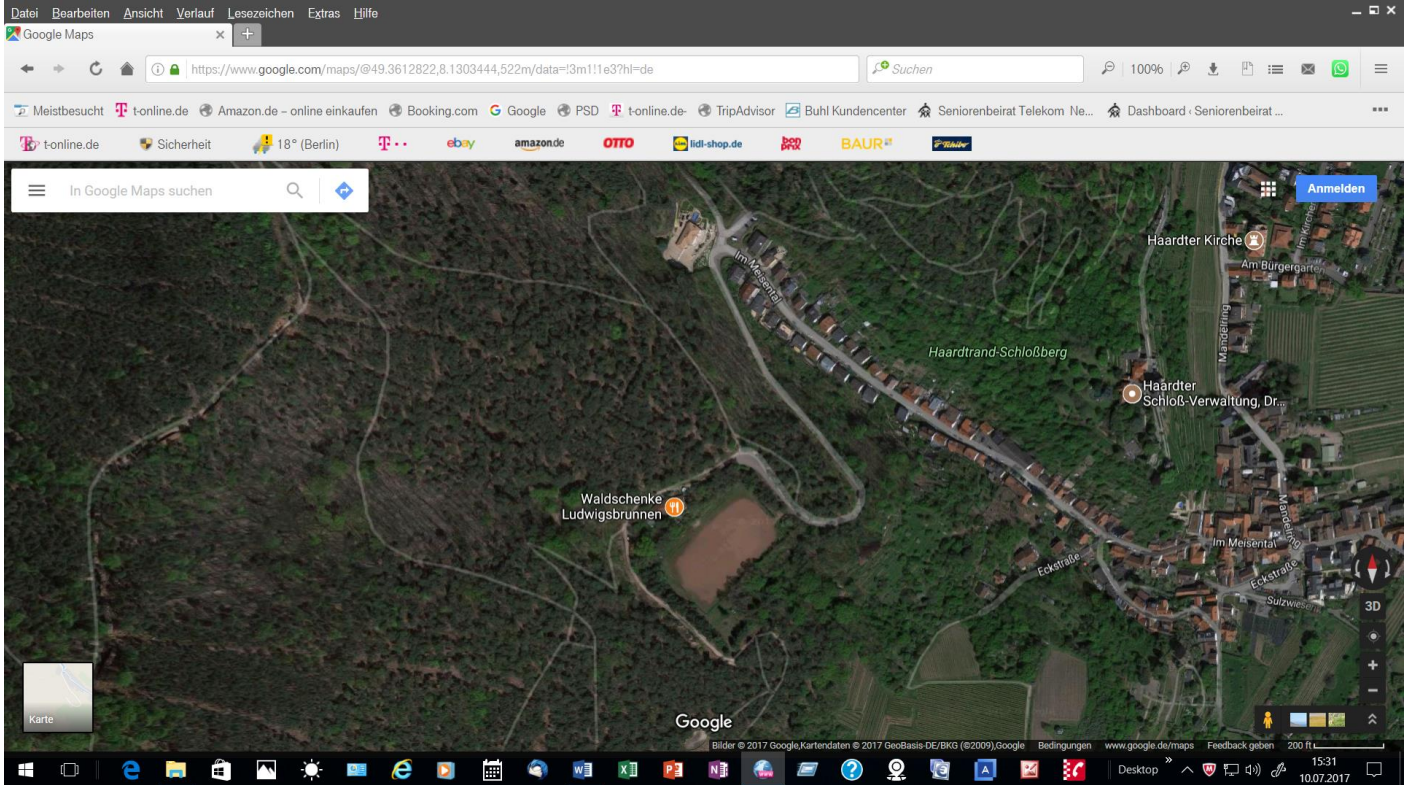
Rechts von Ihnen liegt das Wohnstift (mehrere Hochhäuser)

Der Straße folgen bis sie scharf nach rechts abbiegt. (*Vorsicht auf dieser Straße, es gilt Rechts vor Links*)

Genau in dieser Abbiegung liegt eine Straßeneinfahrt nach links, Richtung Sportplatz Ludwigsbrunnen.

Ein weiterer Anhaltspunkt ist das Hotel/Restaurant Mandelhof. Genau dort führt die Straße zu uns.

Folgen sie der Straße den Berg hinauf die für ein Stück des Weges durch den Wald führt bis Sie auf unserem Parkplatz enden.



Ein paar Meter weiter finden Sie uns zu Ihrer linken.